

dieses Heft gehört:



Bibliografische Information der Deutschen Nationalbibliothek
Die Deutsche Nationalbibliothek verzeichnet diese Publikation in der Deutschen Nationalbibliografie; detaillierte bibliografische Daten sind im Internet über <http://dnb.dnb.de> abrufbar.

ISBN 978-3-95786-229-7

© Wißner-Verlag, Augsburg 2019 | www.wissner.com

Gestaltung und Rätsel: Lisa Schwenk

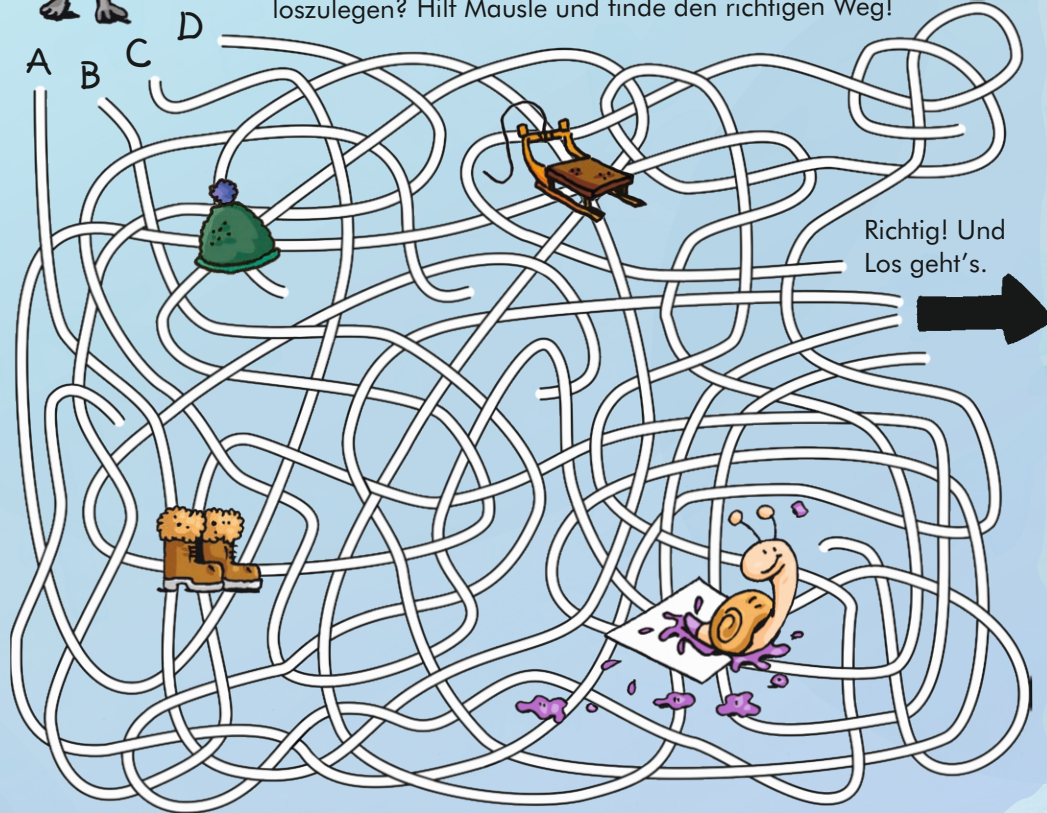
© Illustrationen: Thorsten Trantow | www.trantow-atelier.de

Das Werk und seine Teile sind urheberrechtlich geschützt. Jede Verwertung in anderen als den gesetzlich zulässigen Fällen bedarf deshalb der vorherigen schriftlichen Einwilligung des Verlags.

Labyrinth

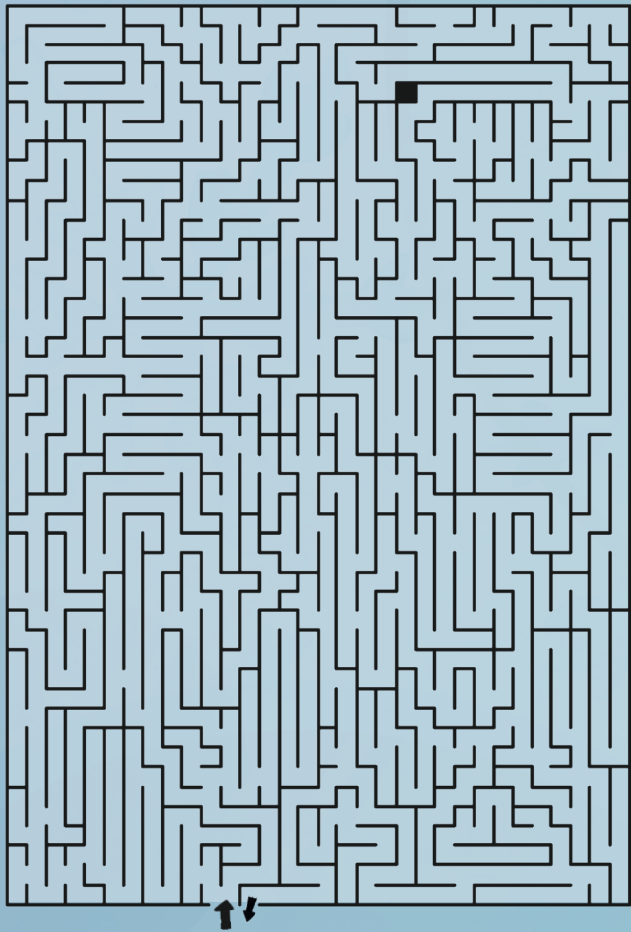


Draußen ist es kalt und Mausle ist furchtbar langweilig. Welchen Weg (A, B, C oder D) muss sie gehen, um Stiefel anzuziehen, unterwegs Mütze und Schlitten mitzunehmen, Schnecke abzuholen und mit dem Rätselbuch loszulegen? Hilf Mausle und finde den richtigen Weg!

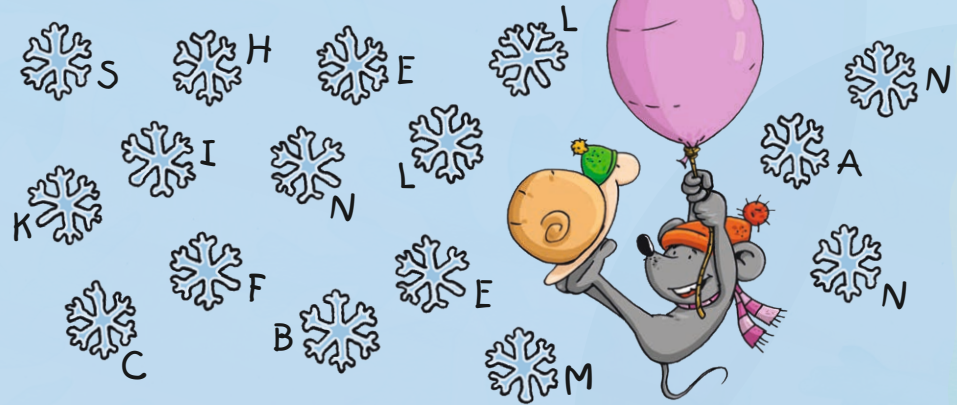


Labyrinth

Es ist Winter und es schneit so viel, dass man gar nichts mehr sehen kann! Aber Mausle und Schnecke haben das Gefühl, dass da im Schneesturm noch jemand ist ... Kannst du ihnen helfen herauszufinden, wer sich im Irrgarten verbirgt? Beginne am Eingangspfeil und suche den Weg durch das Labyrinth!



Finde den Unterschied



Juhuuu, es schneit! Mausle und Schnecke tanzen mit den Schneeflocken. Aber fünf sind doppelt. Kannst du sehen, welche? Markiere sie! Verbinde dann die Buchstaben, die daneben stehen, von links nach rechts. So erhältst du das Lösungswort und weißt, was die beiden später gerne machen möchten ...

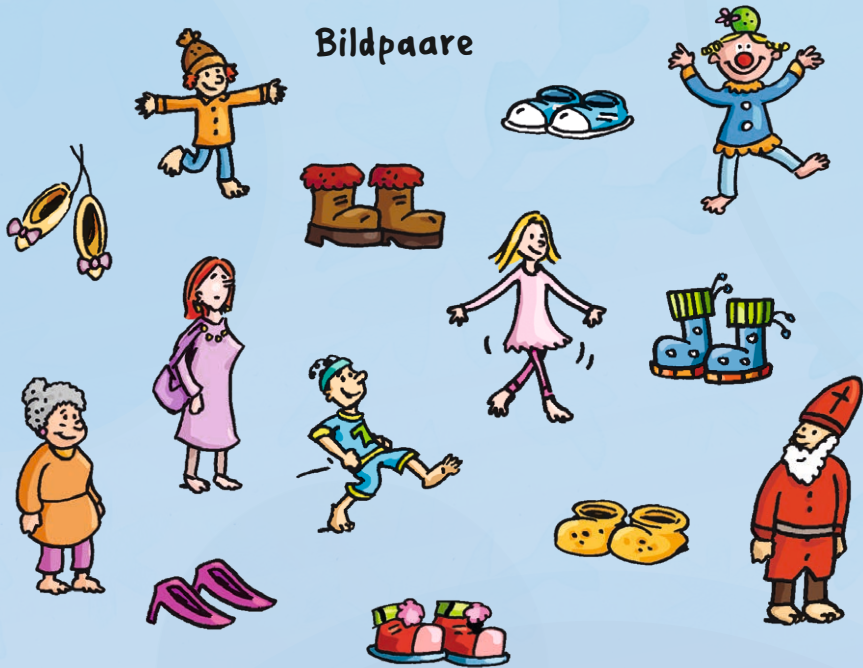
Rebus



Welches Wort wird hier gesucht?

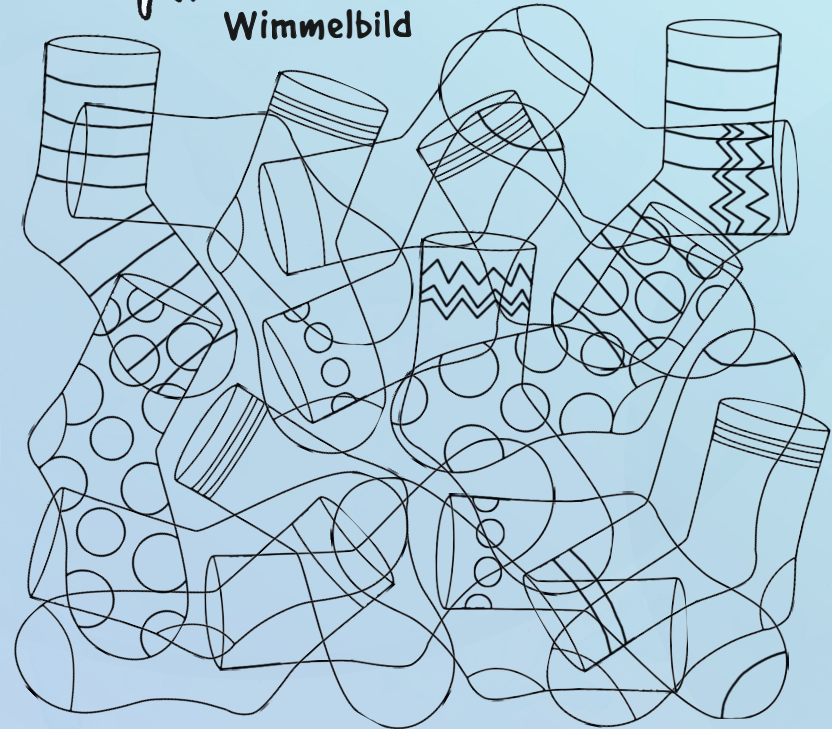


Bildpaare



Im Winter ist es viel zu kalt, um barfuß zu laufen! Aber an der Garderobe sind die Schuhe irgendwie durcheinander geraten ... Welches Paar Schuhe gehört wohl wem? Verbinde die Paare!

Wimmelbild



Oje, was für ein Chaos in der Schublade! Wie soll man denn da sein Lieblingspaar finden? Wie viele Socken fliegen hier überhaupt herum? Kannst du es erkennen? Tipp: Es ist leichter, wenn du je einen Umriss mit einer Farbe nachfährst. Sind alle Paare vollständig oder fehlt eine Socke?

